

Forklaring til verdisetting av friluftlivsområder i Vang kommune

14.12.2015

Høring

Verditabellene er utarbeidet i etterkant av arbeidsmøtet i kommunestyresalen den 10. desember. Til dette møtet stilte representanter fra Bondelaget, Småbrukarlaget, Velforeninger (innbyggerrepresentanter), Turlaget, Idrettslag og andre brukere av friluftlivsområder i Vang.

Høringen innebærer

- a) å ta stilling til om de friluftlivsområdene som er plukket ut i Vang er de vi trenger for at alle skal kunne drive den aktivitet de ønsker i sitt nærområde eller kommunen ellers (vandring, løping, skigåing, fiske, sykling m. fl.),
- b) å vurdere om friluftlivsområdene er riktig verdsatt.
- c) å vurdere om friluftlivsområder kan bindes sammen på en bedre måte med bruk av sti/gøte eller grønncorridorer
- d) å vurdere om atkomsten (parkering) til friluftlivsområdet bør forbedres for å øke tilgjengeligheten
- e) å se etter at spesielt egnede områder for viktige enkeltaktiviteter ikke er utelatt (Eksempler kan være padling, klatring, kiting, fiske)

Høringsfristen er 13. januar 2016.

Et friluftlivsområdes verdi

Et friluftlivsområdes verdi bestemmes av hvilken tallverdi som settes på 11 ulike egenskaper. Disse er:

- Brukerfrekvens
- Regionale og nasjonale brukere
- Opplevelseskvaliteter
- Symbolverdi
- Funksjon
- Egnethet
- Tilrettelegging
- Kunnskapsverdier
- Lydmiljø
- Inngrep
- Utstrekning
- Tilgjengelighet
- Potensiell bruk

Det foreligger en tabell for hver av grendene Høre-Ryfoss, Åsvang-Vennis, Vang, Øye, Tyin-Filefjell som viser

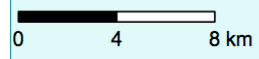
- a) hvilke friluftlivsområder som er tatt med og
- b) hvilke tallverdier som er foreslått

Tabellene heter verditabell Høre, verditabell Åsvang, verditabell Vang, verditabell Øye, verditabell Tyin

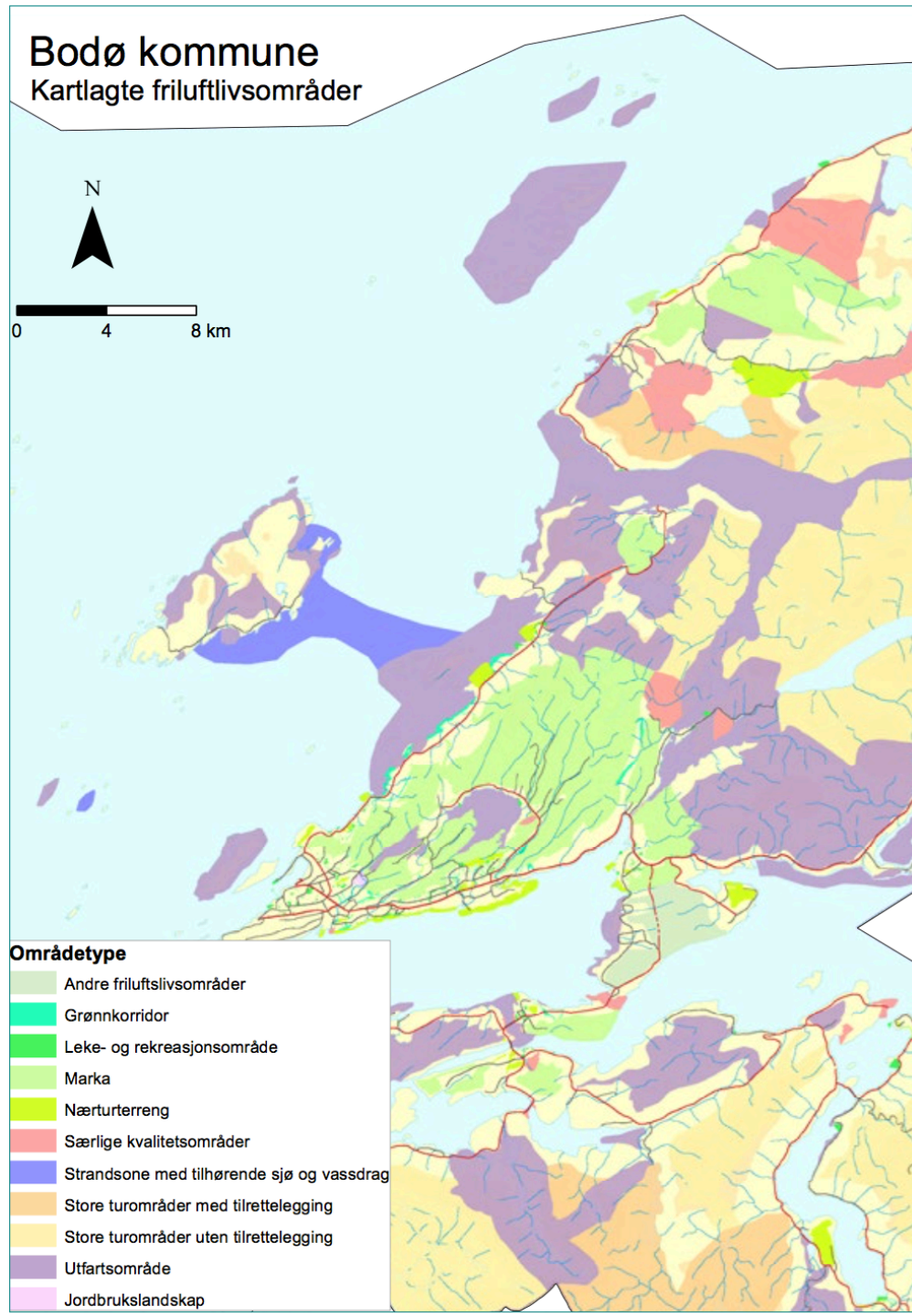
Etter høringen vil friluftlivsområdene bli
presentert i kart slik som for Bodø

Bodø kommune

Kartlagte friluftslivsområder

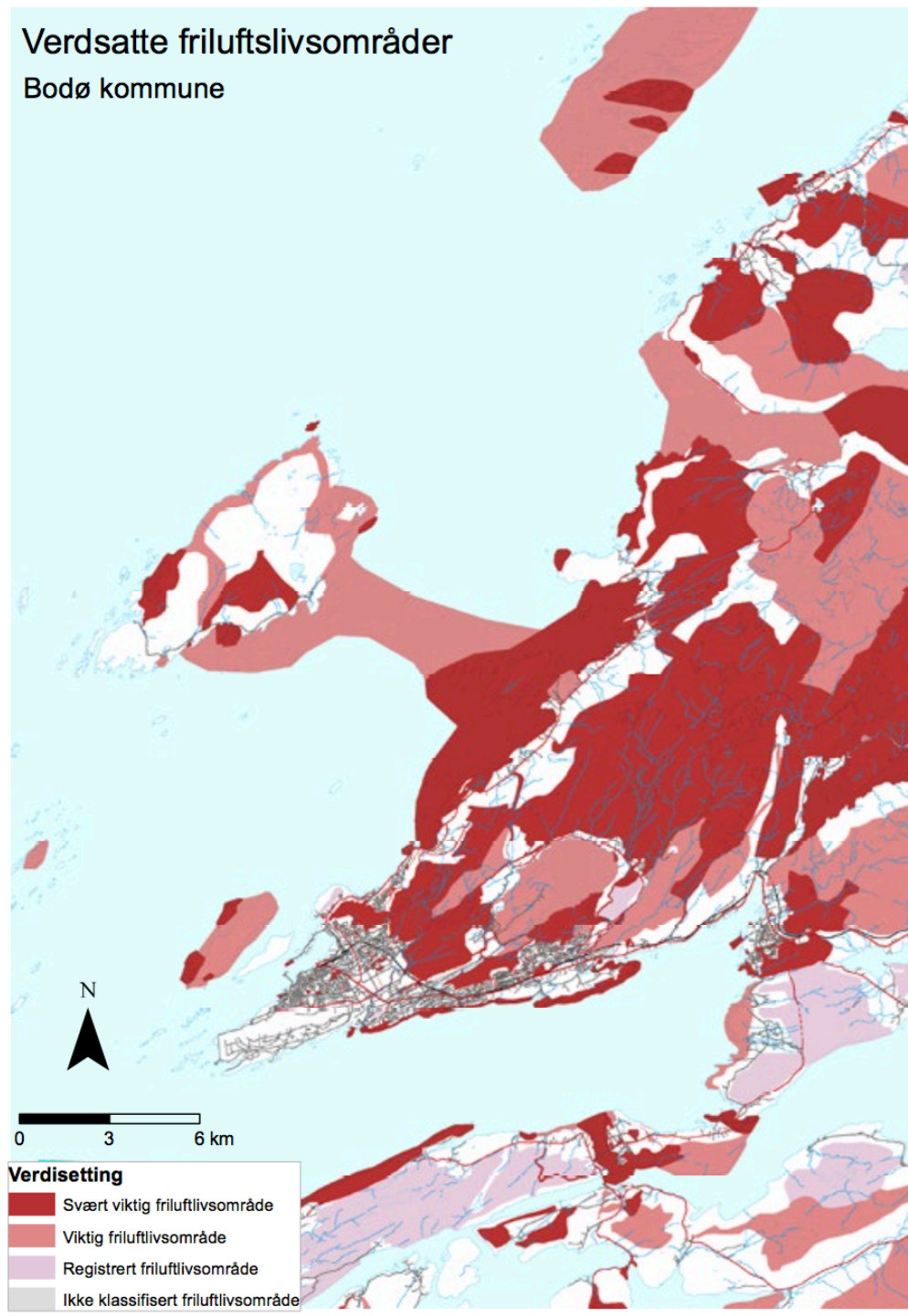


- Områdetype**
- Andre friluftslivsområder
 - Grønkorridor
 - Leke- og rekreasjonsområde
 - Marka
 - Nærturterreng
 - Særlige kvalitetsområder
 - Strandsone med tilhørende sjø og vassdrag
 - Store turområder med tilrettelegging
 - Store turområder uten tilrettelegging
 - Utfartsområde
 - Jordbrukslandskap



Verdsatte friluftslivsområder

Bodø kommune



Verdisetting

	Svært viktig friluftslivsområde
	Viktig friluftslivsområde
	Registrert friluftslivsområde
	Ikke klassifisert friluftslivsområde

Verdisetting av et område

Alle friluftslivsområdene i kommunen som har verdi for barnehage, skole, boligområder og andre brukere av friluftslivsområder, er registrert på denne måten:

ID	Områdenavn	Sesong	Område- type	Verdisetting												
				Bruker- frekvens	Regionale og nasjonale brukere	Opplevelses- kvaliteter	Symbol- verdi	Funksjon	Egnethet	Tilrette- legging	Kunnskaps- verdier	Lydmiljø	Inngrep	Ut- strekning	Tilgjengelig- het	Potensiell bruk
1	Ryfoss boligområde	365	NT	4	1	4	1	1	4	4	3	4	3	3	4	2

Områdebeskrivelse	Kommentar til verdissetingen
Skogområde NV for boligområdet	Godt egnet for fottur/trening på stinett som inkl. kultursti og Riddarberget

- 1) Områdebeskrivelsen er vesentlig for å skjønne hvor friluftslivsområdet ligger. Områdenavnet er ikke godt nok.
- 2) Sesong er angitt som 365, vinter, sommer: Sesongen forteller om friluftslivsområdet kan brukes hele året (365), i sommerhalvåret eller vinterhalvåret
- 3) Om et område har stor forskjell i bruk sommer og vinter, skal det legges inn som to områder.
- 4) Områdetypen er ikke vesentlig, men de ulike er forklart i dokumentet "Områdetyper"
- 5) Verdissetingen er viktig og angis med tallverdier fra 1-5 med 5 som høyeste verdi. Dokumentet "Verdisetting_støttetabell" må brukes for å sette riktige tallverdier på de ulike egenskapene ved friluftslivsområdet, hvor Brukerfrekvens og Regionale og nasjonale brukere, er de to første.

Deltakere på arbeidsmøtet 10. desember

Tom Kjetil Tørstad	Ryfoss vel
Knut Rogn Tveit	Vang bondelag
Mari Rogn Tveit	Høre og Ryfoss IL
Camilla Hålien	Vang Turlag
Erlend Eggen	TurApp
Marit Wangensteen	Innbyggere Åsvang
Terje Karlsen	Fjellblom IL
Jon Lerhol	Vang bondelag
Kjell Anders Haugen	Vang bonde- og småbrukarlag
Ragni Almenning	4H
Lars Østbye Hemsing	Vang Turlag
Halvor Eggen Pettersen	Vang Turlag
Ivar Hagerup	Grindafjell løypelag og hytteutbyggerne
Eivind Magnus Ellingbø	Vang bondelag
Inga Bø	Vang bonde- og småbrukarlag
Unni Sandsengen	Vang IL
Mette Hammerstad	Innbyggerne Vang
Vidar Eltun	Vang Turlag
Arne Stende	Friluftlivet Øye
Helge Hermunstad	Innbyggerne Øye
Ole Jørgen Tveit	Vang bonde- og småbrukarlag
Leif Øyvind Solemsli	Tyin-Filefjell turløyper + innbyggerne
Gudbrand Karlsen	Vang Turlag
Håkon Berg Sundet	Arealplanlegger
Kari Bø Wangensteen	Friluftlivskoordinator i Vang